

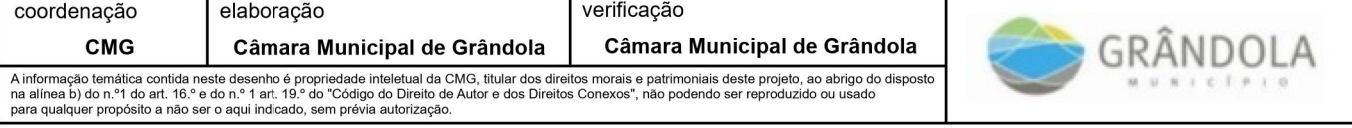
Legenda

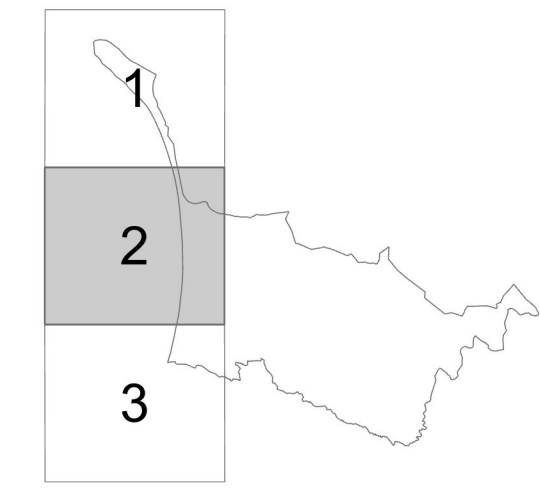
### PROGRAMA DA ORLA COSTEIRA ESPICHEL-ODECEIXE MODELO TERRITORIAL

- Área de Intervenção Total
  - Área de Intervenção no Município
  - Área Portuária
  - Núcleo de Recreio Náutico
  - Rede Urbana Costeira
  - Limite de Praia
- Praias Marítimas**
- Tipologia
- I- Praia urbana
  - II- Praia periurbana
  - III- Praia seminatural
  - IV- Praia natural
  - V- Praia com uso restrito
  - VI- Praia com uso interdito
- Zona Marítima de Proteção**
- Faixa de Proteção Costeira
  - Faixa de Proteção Complementar
- Faixas de Salvaguarda em Litoral de Arriba**
- Faixas de Salvaguarda para o Mar
  - Área Estratégica para a Gestão Sedimentar
- Zona Terrestre de Proteção**
- Faixa de Proteção Costeira
  - Faixa de Proteção Complementar
- Faixas de Salvaguarda em Litoral de Arriba**
- Faixas de Salvaguarda para Terra
- Nível I
  - Nível II
- Áreas de Instabilidade Potencial
- Faixas de Salvaguarda em Litoral Baixo e Arenoso**
- Faixas de Salvaguarda à Erosão Costeira
- Nível I
  - Nível II
- Faixas de Salvaguarda ao Galgamento e Inundação Costeira
- Nível I
  - Nível II
- Margem
- Área Crítica
  - Zona Reservada das Lagos
  - Área com Especial Interesse para a Conservação e Biodiversidade
  - Recursos Hídricos Superficiais
  - Áreas Predominantemente Artificializadas
- BASE CARTOGRÁFICA**
- Limite da Área do Município [CAOP 2016]
  - Limite de Freguesia [CAOP 2016]
  - Aglomerados (Urbanos / Rurais / AED's)
  - Edificado
  - Oceano
  - Curva de Nível [equidistância 10m]
  - Vértices Geodésicos
- Rede Rodoviária**
- Existente
- Auto-Estrada (AE)
  - Itinerário Complementar (IC)
  - Estrada Nacional (EN) - Desclassificada sob jurisdição da IP
  - Estrada Regional (ER)
  - Estradas Municipais (EM)
  - Caminhos Municipais
  - Vias Urbanas e Caminhos Rurais
- Prevista
- Vias Previstas (IPIC)
- Rede Ferroviária**
- Via-Férrea

### PLANO DIRETOR MUNICIPAL DE GRÂNDOLA 1ª ALTERAÇÃO POR ADAPTAÇÃO

PROGRAMA DA ORLA COSTEIRA ESPICHEL-ODECEIXE Modelo Territorial		Proposta Final
Base Cartográfica	escala gráfica	15.1
-Cartografia de Referência 1:10000 e 5000 atualizada, propriedade da DGT/CIGAL; Atualizada pela DGT a 07/09/2011, nº98; Sistema de Referência ETRS 1989 Portugal TM06, Datum ETRS 1989	escala numérica	1:25000
-Cartografia 1:10000 - Entidade Produtora Bom Portugal, Junho 2006; Série Cartográfica Oficial Cartas de Portugal à escala 1:10000; Exatidão Posicional (MNT) 1,7 m altimétrica e 1,5 m planimétrica; Exatidão temática melhor ou igual a 95%	formato	A4 - 841x1189
-Cartografia 5000 atualizada - Entidade Produtora Bom Portugal, Julho 2010; -PPN das séries gráficas = 24,40 m	data	agosto 2025
-CAOP 2016 - Entidade Produtora DGT	folheio	
coordenação	elaboração	verificação
CMG	Câmara Municipal de Grândola	Câmara Municipal de Grândola





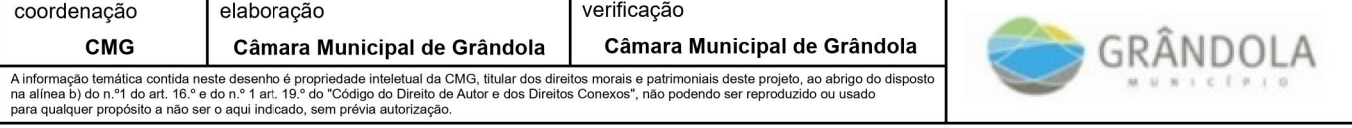
Legenda

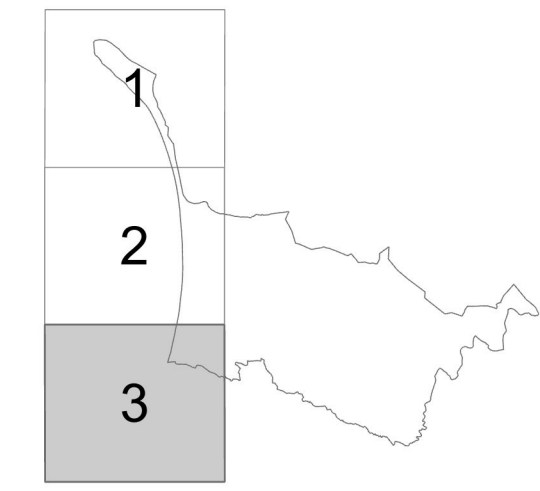
### PROGRAMA DA ORLA COSTEIRA ESPICHEL-ODECEIXE MODELO TERRITORIAL

- Área de Intervenção Total
- Área de Intervenção no Município
- Área Portuária
- Núcleo de Recreio Náutico
- Rede Urbana Costeira
- Limite de Praia
- Praias Marítimas
- Tipologia:
  - I- Praia urbana
  - II- Praia periurbana
  - III- Praia seminatural
  - IV- Praia natural
  - V- Praia com uso restrito
  - VI- Praia com uso interdito
- Zona Marítima de Proteção
  - Faixa de Proteção Costeira
  - Faixa de Proteção Complementar
  - Faixas de Salvaguarda em Litoral de Arriba
    - Faixas de Salvaguarda para o Mar
    - Área Estratégica para a Gestão Sedimentar
  - Zona Terrestre de Proteção
    - Faixa de Proteção Costeira
    - Faixa de Proteção Complementar
    - Faixas de Salvaguarda em Litoral de Arriba
      - Faixas de Salvaguarda para Terra
      - Nível I
      - Nível II
      - Áreas de Instabilidade Potencial
    - Faixas de Salvaguarda em Litoral Baixo e Arenoso
      - Faixas de Salvaguarda à Erosão Costeira
      - Nível I
      - Nível II
    - Faixas de Salvaguarda ao Galgamento e Inundação Costeira
      - Nível I
      - Nível II
    - Margem
      - Área Crítica
      - Zona Reservada das Lagos
      - Área com Especial Interesse para a Conservação e Biodiversidade
      - Recursos Hídricos Superficiais
      - Áreas Predominantemente Artificializadas
  - BASE CARTOGRÁFICA
    - Limite da Área do Município [CAOP 2016]
    - Limite de Freguesia [CAOP 2016]
    - Aglomerados (Urbanos / Rurais / AED's)
    - Edificado
    - Oceano
    - Curva de Nível [equidistância 10m]
    - Vértices Geodésicos
  - Rede Rodoviária
    - Existente
      - Auto-Estrada (AE)
      - Itinerário Complementar (IC)
      - Estrada Nacional (EN) - Desclassificada sob jurisdição da IP
      - Estrada Regional (ER)
      - Estradas Municipais (EM)
      - Caminhos Municipais
      - Vias Urbanas e Caminhos Rurais
    - Prevista
      - Vias Previstas (PI/C)
  - Rede Ferroviária
    - Via-Férrea

### PLANO DIRETOR MUNICIPAL DE GRÂNDOLA 1ª ALTERAÇÃO POR ADAPTAÇÃO

PROGRAMA DA ORLA COSTEIRA ESPICHEL-ODECEIXE Modelo Territorial		Proposta Final
Base Cartográfica	-Cartografia de Referência 1:10000 e 5095 atualizada, propriedade da DGT/CITMIAL; Atualizada pela DGT a 07/09/2011, nº98; Sistema de Referência ETRS 1989 Portugal TM06, Datum D ETRS 1989	escala gráfica 0 500 1.000
Cartografia	-Cartografia 1:10000 - Entidade Produtora Bom Portugal, Junho 2008; Série Cartográfica Oficial Cartas de Portugal à escala 1:10000; Exatidão Posicional (MNT) 1,7 m altimétrica e 1,5 m planimétrica; Exatidão temática melhor ou igual a 95%	escala numérica 1:25000 nº desenho 15.2
Cartografia	-Cartografia 5095 atualizada - Entidade Produtora Bom Portugal, Julho 2010; -PPN das saídas gráficas - 24,40 m	formato A3 - 841x1189
CAOP 2016	-CAOP 2016 - Entidade Produtora DGT	data agosto 2025
conterceira	CMG	verificação
elaboração	Câmara Municipal de Grândola	Câmara Municipal de Grândola





Legenda

### PROGRAMA DA ORLA COSTEIRA ESPICHEL-ODECEIXE MODELO TERRITORIAL

- Área de Intervenção Total
- Área de Intervenção no Município
- Área Portuária
- Núcleo de Recreio Náutico
- Rede Urbana Costeira
- Limite de Praia
- Praias Marítimas**  
Tipologia:
  - I- Praia urbana
  - II- Praia periurbana
  - III- Praia seminatural
  - IV- Praia natural
  - V- Praia com uso restrito
  - VI- Praia com uso interdito
- Zona Marítima de Proteção**
  - Faixa de Proteção Costeira
  - Faixa de Proteção Complementar
  - Faixas de Salvaguarda em Litoral de Arriba**
    - Faixas de Salvaguarda para o Mar
    - Área Estratégica para a Gestão Sedimentar
  - Zona Terrestre de Proteção**
    - Faixa de Proteção Costeira
    - Faixa de Proteção Complementar
    - Faixas de Salvaguarda em Litoral de Arriba**
      - Faixas de Salvaguarda para Terra
        - Nível I
        - Nível II
      - Áreas de Instabilidade Potencial
    - Faixas de Salvaguarda em Litoral Baixo e Arenoso**
      - Faixas de Salvaguarda à Erosão Costeira
        - Nível I
        - Nível II
      - Faixas de Salvaguarda ao Galgamento e Inundação Costeira
        - Nível I
        - Nível II
    - Margem
    - Área Crítica
    - Zona Reservada das Lagos
    - Área com Especial Interesse para a Conservação e Biodiversidade
    - Recursos Hídricos Superficiais
    - Áreas Predominantemente Artificializadas
  - BASE CARTOGRÁFICA**
    - Limite da Área do Município [CAOP 2016]
    - Limite de Freguesia [CAOP 2016]
    - Aglomerados (Urbanos / Rurais / AED's)
    - Edificado
    - Oceano
    - Curva de Nível [equidistância 10m]
    - Vértices Geodésicos
  - Rede Rodoviária**
    - Existente
      - Auto-Estrada (AE)
      - Itinerário Complementar (IC)
      - Estrada Nacional (EN) - Desclassificada sob jurisdição da IP
      - Estrada Regional (ER)
      - Estradas Municipais (EM)
      - Caminhos Municipais
      - Vias Urbanas e Caminhos Rurais
    - Prevista
      - Vias Previstas (IPIC)
  - Rede Ferroviária**
    - Via-Férrea

### PLANO DIRETOR MUNICIPAL DE GRÂNDOLA 1ª ALTERAÇÃO POR ADAPTAÇÃO

PROGRAMA DA ORLA COSTEIRA ESPICHEL-ODECEIXE		tipo	
Modelo Territorial		Proposta Final	
Base Cartográfica	escala gráfica	m	
Cartografia de Referência 1:10000 e 5095 atualizada, propriedade da DGT/CIGMIAL;	0	500	1.000
Atualizada pela DGT a 07.09.2011, nº98;			
Sistema de Referência ETRS 1989 Portugal TM06, Datum D ETRS 1989	escala numérica	nº desenho	
Cartografia 1:10000 - Entidade Produtora Bom Portugal, Junho 2008;	1/25000	15.3	
Série Cartográfica Oficial Cartas de Portugal à escala 1:10000;	formato	data	
Exatidão Posicional (MNT) 1,7 m altimétrica e 1,5 m planimétrica;	A4 - 841x1189	agosto 2025	
Exatidão temática melhor ou igual a 95%	subtipo		
Cartografia 5095 atualizada - Entidade Produtora Bom Portugal, Julho 2010;			
PPN das saídas gráficas = 24,40 m			
CAOP 2016 - Entidade Produtora DGT.			
coordenação	elaboração	verificação	
CMG	Câmara Municipal de Grândola	Câmara Municipal de Grândola	

