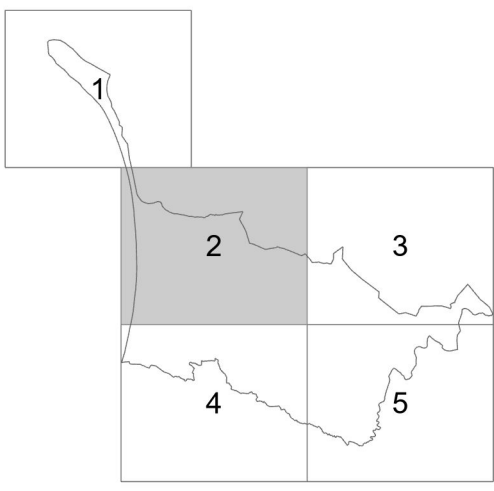


Legenda

- SOLO URBANO**
- Aglomerados Urbanos [abrangidos por IGT específico em vigor]
 - Aglomerados Urbanos [não abrangidos por IGT específico]
- Categorias de Uso do Solo Urbano**
- Espaços Centrais
 - Espaços Habitacionais
 - Espaços de Atividades Económicas
 - Espaços de Uso Especial - Equipamentos
 - UET - Espaços de Uso Especial - Turismo
- SOLO RÚSTICO**
- Categorias de Uso do Solo Rústico**
- Espaços Agrícolas**
- Espaços Agrícolas de Produção
 - Outros Espaços Agrícolas
- Espaços Florestais**
- de Proteção
 - de Produção
 - Agressilvepastoril
- Espaços Naturais e Paisagísticos**
- de Proteção Total
 - de Proteção Parcial
 - Outros Espaços Naturais e Paisagísticos
 - Espaços Naturais e Paisagísticos Costeiros
- Espaços de Exploração de Recursos Energéticos e Geológicos**
- Áreas de Exploração Consolidada de Massas Minerais
- Outras Categorias de Solo Rústico**
- Espaços Culturais
 - Espaços de Ocupação Turística
 - Espaços destinados a Equipamentos, Infraestruturas e Outras Estruturas ou Ocupações
 - Agglomerados Rurais
 - Áreas de Edificação Dispersa [AED]
- ÁREAS DE INTERVENÇÃO**
- Zona Costeira [2 Km]
 - Faixa de Proteção da Zona Costeira [5 km] | PROTA
 - Planos Especiais de Ordenamento do Território [PE]
 - PORNES
 - POG-EO [Zona Costeira]
 - Área abrangida por IGT específico [PU / PP]
 - Unidades Operativas de Planeamento e Gestão [UOPG]
 - Serminhas, Jogo da Bola e Barrenhinhas
 - Parque Empresarial e Logístico de Grândola
 - Carretilhas Lagos Formosas
 - Galá-Fonitárias
 - Prata da Reposa
 - Regime de Regularização de Atividades Económicas
 - Zona de Elevada Pressão Turística
- RECURSOS HÍDRICOS**
- Captações de Água Subterrânea
- BASE CARTOGRÁFICA**
- Limite da Área do Município [CAOP 2016]
 - Limite de Freguesia [CAOP 2016]
 - Edificado
 - Oceano
 - Curva de Nível [equidistância 10m]
 - Vértices Geodésicos
- Rede Rodoviária**
- Existente**
- Auto-Estrada [AE]
 - Itinerário Complementar [IC]
 - Estrada Nacional [EN] - Desclassificada sob jurisdição da IP
 - Estrada Regional [ER]
 - Estradas Municipais [EM]
 - Caminhos Municipais
 - Vias Urbanas e Caminhos Rurais
- Prevista**
- Vias Previstas [IPIC]
- Rede Ferroviária**
- Via-Férrea
- Gasoduto e Oleoduto**
- Gasoduto | Oleoduto

PLANO DIRETOR MUNICIPAL DE GRÂNDOLA		1ª ALTERAÇÃO POR ADAPTAÇÃO	
PLANTA DE ORDENAMENTO		Proposta Final	
CLASSIFICAÇÃO E QUALIFICAÇÃO DO SOLO			
Base Cartográfica	escala gráfica	m	
- Cartografia de Referência 1:10000 e 5000 atualizada, propriedade da DGT/CIGMIAL; Atualizada pela DGT a 07/09/2015, nº98; Sistema de Referência ETRS 1989 Portugal TM06, Datum D ETRS 1989	0 500 1.000		
- Cartografia 1:10000 - Entidade Produtora Bom Portugal, Junho 2006; Série Cartográfica Oficial Cartas de Portugal à escala 1:10000; Exatidão Posicional (MNT) 1,7 m altimétrica e 1,5 m planimétrica; Exatidão temática melhor ou igual a 95%	escala numérica	nº desenho	
- Cartografia 5000 atualizada - Entidade Produtora Bom Portugal, Julho 2010; - PPN das saídas gráficas - 24,40 m	1:25000	1.1	
- CAOP 2016 - Entidade Produtora DGT.	formato	data	
CMG Câmara Municipal de Grândola	A4 - 841x1189	agosto 2025	
verificação	setembro		
Câmara Municipal de Grândola			





Legenda

SOLO URBANO

- Aglomerados Urbanos [abrangidos por IGT específico em vigor]
- Aglomerados Urbanos [não abrangidos por IGT específico]

Categorias de Uso do Solo Urbano

- Espaços Centrais
- Espaços Habitacionais
- Espaços de Atividades Económicas
- Espaços de Uso Especial - Equipamentos
- Espaços de Uso Especial - Turismo

SOLO RÚSTICO

Categorias de Uso do Solo Rústico

Espaços Agrícolas

- Espaços Agrícolas de Produção
- Outros Espaços Agrícolas

Espaços Florestais

- de Proteção
- de Produção
- Agressilvepastoril

Espaços Naturais e Paisagísticos

- de Proteção Total
- de Proteção Parcial
- Outros Espaços Naturais e Paisagísticos
- Espaços Naturais e Paisagísticos Costeiros

Espaços de Exploração de Recursos Energéticos e Geológicos

- Áreas de Exploração Consolidada de Massas Minerais

Outras Categorias de Solo Rústico

- Espaços Culturais
- Espaços de Ocupação Turística
- Espaços destinados a Equipamentos, Infraestruturas e Outras Estruturas ou Ocupações
- Aglomerados Rurais
- Áreas de Edificação Dispersa (AED)

ÁREAS DE INTERVENÇÃO

- Zona Costeira [2 Km]
- Faixa de Proteção da Zona Costeira [5 km] | PROTA
- Planos Especiais de Ordenamento do Território (PE)
 - PORNES
 - POC-EO (Zona Costeira)
- Área abrangida por IGT específico (PU / PP)
- Unidades Operativas de Planeamento e Gestão [UOPG]
 - Sernadas, Jogo da Bola e Barrocinhas
 - Parque Empresarial e Logístico de Grândola
 - Carvalhal/Lagoa Formosa
 - Galá-Fontainhas
 - Prata da Raposa
- Regime de Regularização de Atividades Económicas
- Zona de Elevada Pressão Turística

RECURSOS HÍDRICOS

- Captações de Água Subterrânea

BASE CARTOGRÁFICA

- Limite da Área do Município [CAOP 2016]
- Limite de Freguesia [CAOP 2016]
- Edificado
- Oceano
- Curva de Nivel [equidistância 10m]
- Vértices Geodésicos

Rede Rodoviária

Existente

- Auto-Estrada (AE)
- Itinerário Complementar (IC)
- Estrada Nacional (EN) - Desclassificada sob jurisdição da IP
- Estrada Regional (ER)
- Estradas Municipais (EM)
- Caminhos Municipais
- Vias Urbanas e Caminhos Rurais

Prevista

- Vias Previstas (IPIC)

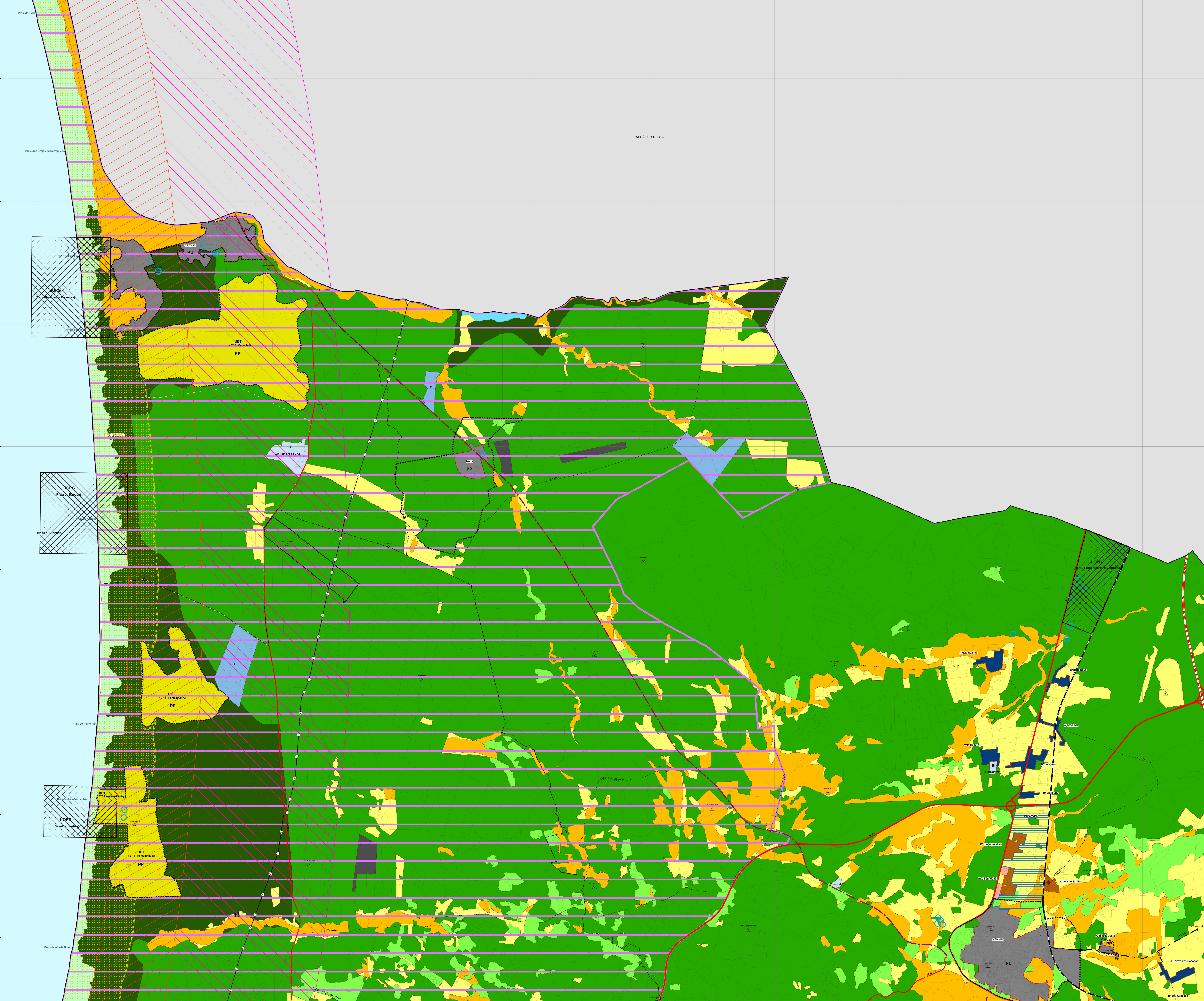
Rede Ferroviária

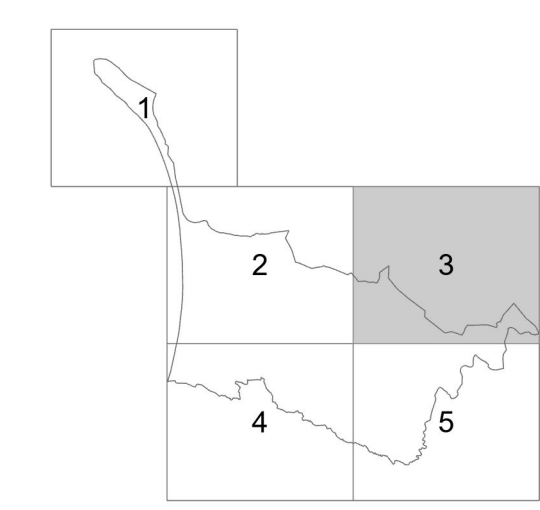
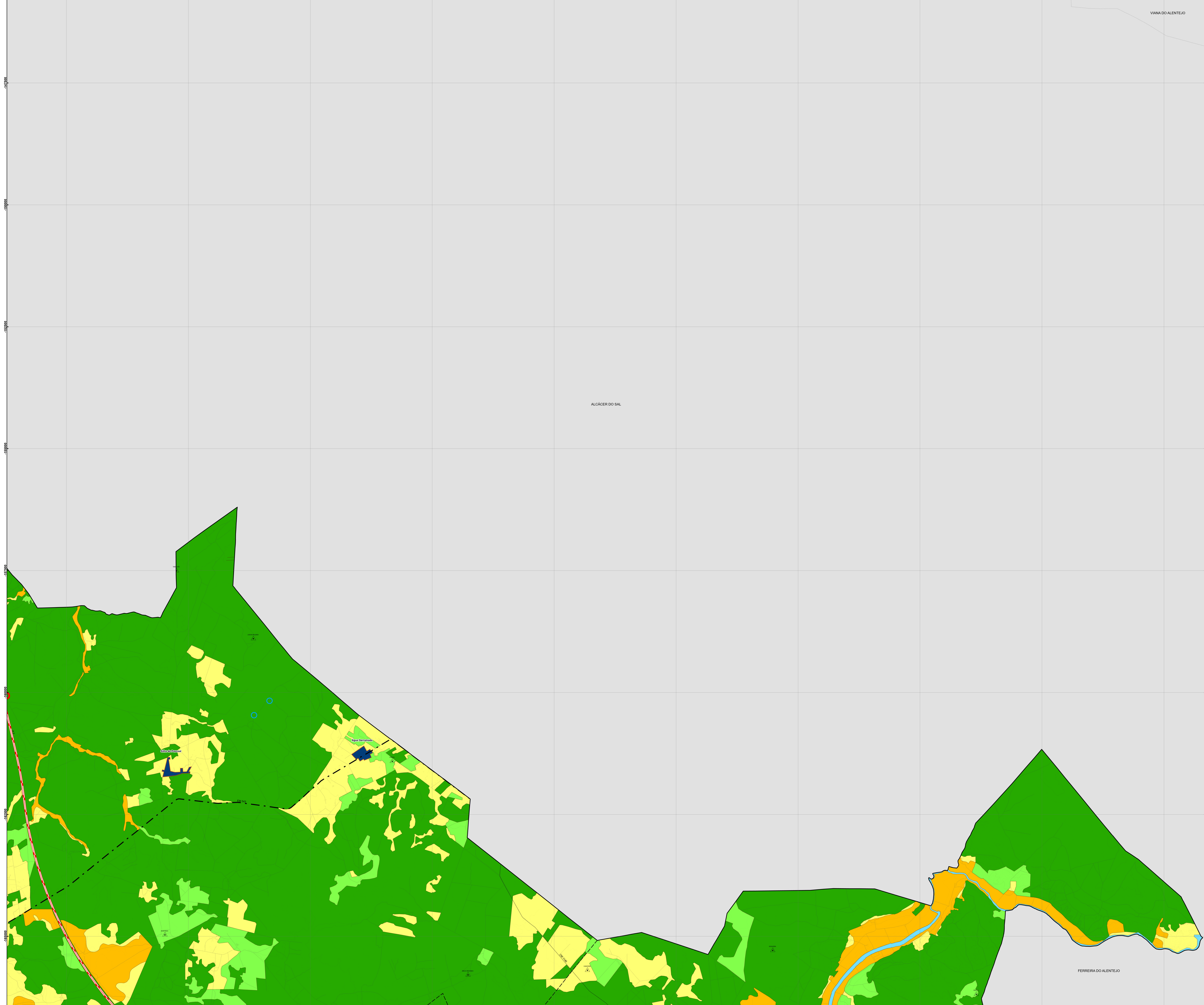
- Via-Férrea

Gasoduto e Oleoduto

- Gasoduto | Oleoduto

PLANO DIRETOR MUNICIPAL DE GRÂNDOLA		1ª ALTERAÇÃO POR ADAPTAÇÃO	
PLANTA DE ORDENAMENTO		Proposta Final	
CLASSIFICAÇÃO E QUALIFICAÇÃO DO SOLO		escala gráfica	
Base Cartográfica		escala numérica	
- Cartografia de Referência 1:10000 e 5000 atualizada, propriedade da DGT/CITMICAL, atualizada para DGT e DT 09/2016, IPDG		0 500 1000	
- Sistema de Referência ETRS 1989 Portugal TM06, Datum D ETRS 1989		escala numérica	
- Cartografia 1:10000 - Entidade Produtora Bom Portugal, Junho 2006;		1:25000	
- Série Cartográfica Oficial Cartas de Portugal à escala 1:100000;		formato	
- Exatidão Horizontal (MHT) 1,7 m altimetria e 1,5 m planimetria;		A4 - B41x1189	
- Exatidão temática melhor ou igual a 95%		data	
- Cartografia 5000 atualizada - Entidade Produtora Bom Portugal, Julho 2010;		agosto 2026	
- PPN das saídas graficas - 24,40 m		setembro	
- CAOP 2016 - Entidade Produtora DGT.			
coordenação	elaboração	verificação	
CMG	Câmara Municipal de Grândola	Câmara Municipal de Grândola	

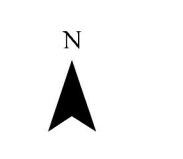
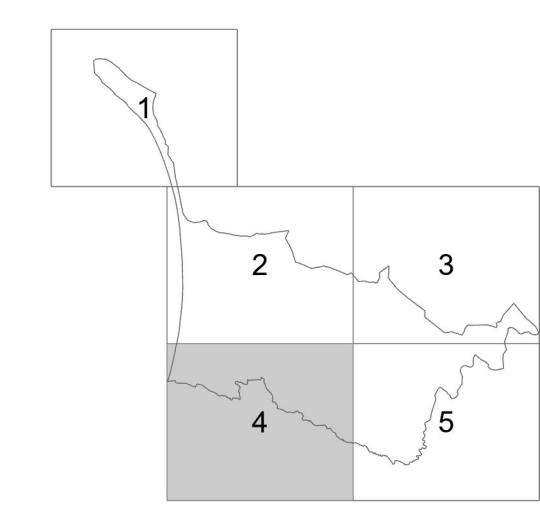
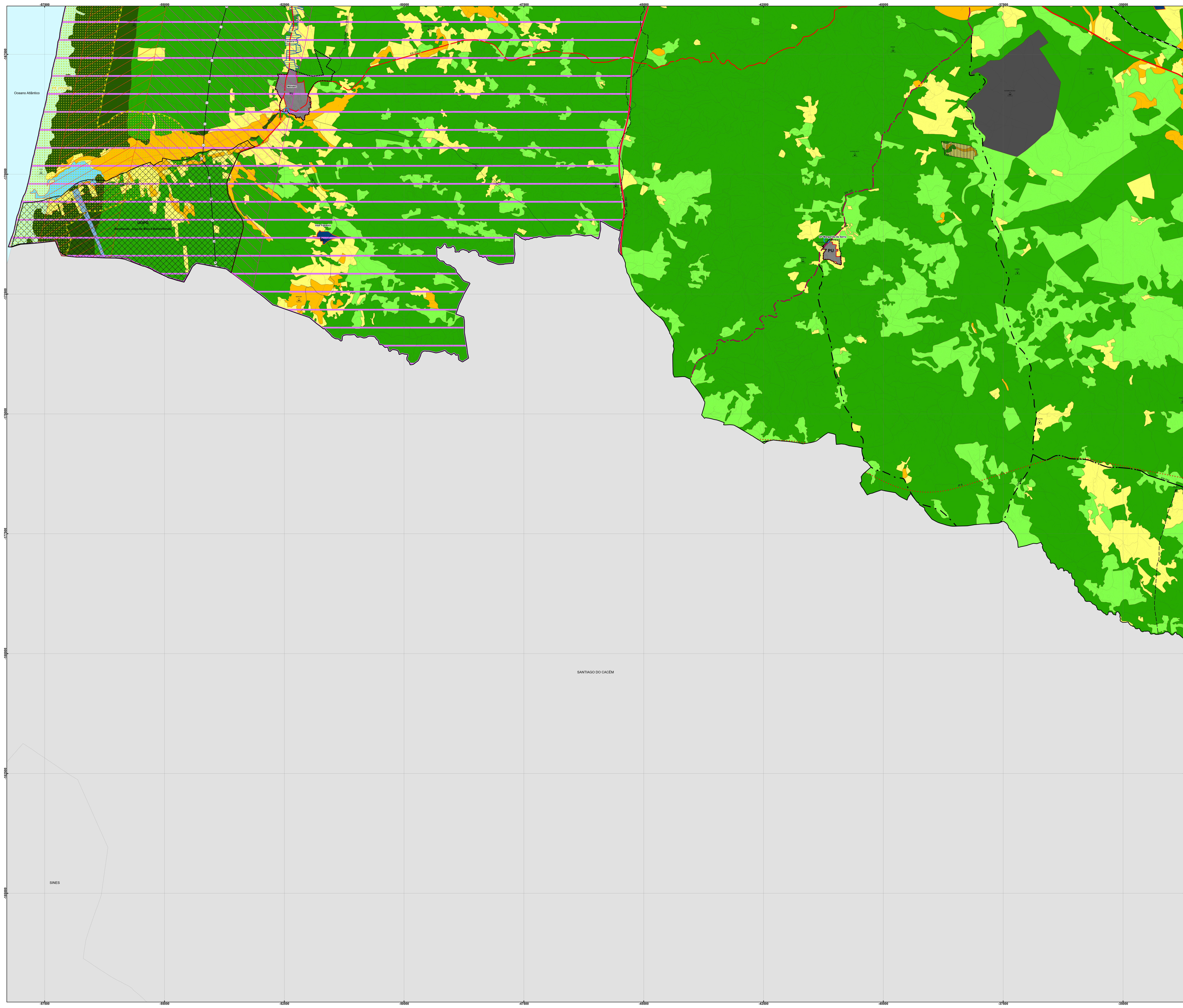




Legenda

- SOLO URBANO**
- Aglomerados Urbanos [abrangidos por IGT específico em vigor]
 - Aglomerados Urbanos [não abrangidos por IGT específico]
- Categorias de Uso do Solo Urbano**
- Espaços Centrais
 - Espaços Habitacionais
 - Espaços de Atividades Económicas
 - Espaços de Uso Especial - Equipamentos
 - Espaços de Uso Especial - Turismo
- SOLO RÚSTICO**
- Categorias de Uso do Solo Rústico**
- Espaços Agrícolas**
- Espaços Agrícolas de Produção
 - Outros Espaços Agrícolas
- Espaços Florestais**
- de Proteção
 - de Produção
 - Agrossilvepastoril
- Espaços Naturais e Paisagísticos**
- de Proteção Total
 - de Proteção Parcial
 - Outros Espaços Naturais e Paisagísticos
 - Espaços Naturais e Paisagísticos Costeiros
- Espaços de Exploração de Recursos Energéticos e Geológicos**
- Áreas de Exploração Consolidada de Massas Minerais
- Outras Categorias de Solo Rústico**
- Espaços Culturais
 - Espaços de Ocupação Turística
 - Espaços destinados a Equipamentos, Infraestruturas e Outras Estruturas ou Ocupações
 - Aglomerados Rurais
 - Áreas de Edificação Dispersa (AED)
- ÁREAS DE INTERVENÇÃO**
- Zona Costeira (2 Km)
 - Faixa de Proteção da Zona Costeira (5 km) | PROTA
 - Planos Especiais de Ordenamento do Território (PE)
 - PORNES
 - POG-EO (Zona Costeira)
 - Área abrangida por IGT específico (PU / PPI)
 - Unidades Operativas de Planeamento e Gestão [UOPG]
 - Serminhas, Jogo da Bola e Barrerinhas
 - Parque Empresarial e Logístico de Grândola
 - Carretilhas/Lagoas Formosas
 - Galá-Fonitárias
 - Prata da Reposa
 - Regime de Regularização de Atividades Económicas
 - Zona de Elevada Pressão Turística
- RECURSOS HÍDRICOS**
- Captações de Água Subterrânea
- BASE CARTOGRÁFICA**
- Limite da Área do Município [CAOP 2016]
 - Limite de Freguesia [CAOP 2016]
 - Edificado
 - Oceano
 - Curva de Nível [equidistância 10m]
 - Vértices Geodésicos
- Rede Rodoviária**
- Existente**
- Auto-Estrada (AE)
 - Itinerário Complementar (IC)
 - Estrada Nacional (EN) - Desclassificada sob jurisdição da IP
 - Estrada Regional (ER)
 - Estradas Municipais (EM)
 - Caminhos Municipais
 - Vias Urbanas e Caminhos Rurais
- Prevista**
- Vias Previstas (IPIC)
- Rede Ferroviária**
- Via-Férrea
- Gasoduto e Oleoduto**
- Gasoduto | Oleoduto

PLANO DIRETOR MUNICIPAL DE GRÂNDOLA		1ª ALTERAÇÃO POR ADAPTAÇÃO	
PLANTA DE ORDENAMENTO		Proposta Final	
CLASSIFICAÇÃO E QUALIFICAÇÃO DO SOLO		Proposta Final	
Base Cartográfica	escala gráfica	0 500 1.000	
-Cartografia de Referência 1:10000 e 5000 atualizada, propriedade da DGTIC/MAL; Atualizada para DGT e DT 09/2015, IPDG; Sistema de Referência ETRS 1989 Portugal TM06, Datum D ETRS 1989	escala numérica	1:25000	
-Cartografia 1:10000 - Entidade Produtora Bom Portugal, Junho 2006; Série Cartográfica Oficial Cartas de Portugal à escala 1:10000; Exatidão Posicional (MNT) 1,7 m altimétrica e 1,5 m planimétrica; Exatidão temática melhor ou igual a 95%	nº desenho	1.3	
-Cartografia 5000 atualizada - Entidade Produtora Bom Portugal, Julho 2010; -PPN das séries gráficas = 24,40 m	formato	A4 - 841x1189	
-CAOP 2016 - Entidade Produtora DGT.	data	agosto 2026	
coordenação	verificação	setembro	
CMG	Câmara Municipal de Grândola	Câmara Municipal de Grândola	
<small>As alterações ao PDM são de natureza técnica e não têm caráter de decisão política. O PDM é um documento técnico que define o ordenamento do território e a utilização do solo. O PDM é um documento técnico que define o ordenamento do território e a utilização do solo.</small>			



Legenda

SOLO URBANO

- Aglomerados Urbanos [abrangidos por IGT específico em vigor]
- Aglomerados Urbanos [não abrangidos por IGT específico]

Categorias de Uso do Solo Urbano

- Espaços Centrais
- Espaços Habitacionais
- Espaços de Atividades Económicas
- Espaços de Uso Especial - Equipamentos
- Espaços de Uso Especial - Turismo

SOLO RÚSTICO

Categorias de Uso do Solo Rústico

- Espaços Agrícolas**
- Espaços Agrícolas de Produção
 - Outros Espaços Agrícolas

Espaços Florestais

- de Proteção
- de Produção
- Agrossilvep pastoril

Espaços Naturais e Paisagísticos

- de Proteção Total
- de Proteção Parcial
- Outros Espaços Naturais e Paisagísticos
- Espaços Naturais e Paisagísticos Costeiros

Espaços de Exploração de Recursos Energéticos e Geológicos

- Áreas de Exploração Consolidada de Massas Minerais

Outras Categorias de Solo Rústico

- Espaços Culturais
- Espaços de Ocupação Turística
- Espaços destinados a Equipamentos, Infraestruturas e Outras Estruturas ou Ocupações
- Aglomerados Rurais
- Áreas de Edificação Dispersa (AED)

ÁREAS DE INTERVENÇÃO

- Zona Costeira (2 Km)
- Faixa de Proteção da Zona Costeira (5 km) | PROTA

- Planos Especiais de Ordenamento do Território (PE)
 - PORNES
 - POC-EO (Zona Costeira)

- Área abrangida por IGT específico (PU / PPP)

- Unidades Operativas de Planeamento e Gestão (UOPG)
 - Sernanias, Jogo da Bola e Barrerinhas
 - Parque Empresarial e Logístico de Grândola
 - Caminhos Lagos Formosa
 - Galá-Fontainhas
 - Praia da Reposa

- Regime de Regularização de Atividades Económicas
- Zona de Elevada Pressão Turística

RECURSOS HÍDRICOS

- Captações de Água Subterrânea

BASE CARTOGRÁFICA

- Limite da Área do Município [CAOP 2016]
- Limite de Freguesia [CAOP 2016]
- Edificado
- Oceano
- Curva de Nível [equidistância 10m]
- Vértices Geodésicos

Rede Rodoviária

- Existente**
- Auto-Estrada (AE)
 - Itinerário Complementar (IC)
 - Estrada Nacional (EN) - Desclassificada sob jurisdição da IP
 - Estrada Regional (ER)
 - Estradas Municipais (EM)
 - Caminhos Municipais
 - Vias Urbanas e Caminhos Rurais
- Prevista**
- Vias Previstas (IPIC)

Rede Ferroviária

- Via-Férrea

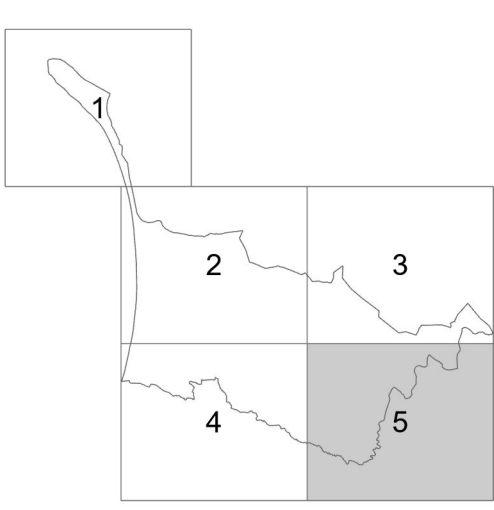
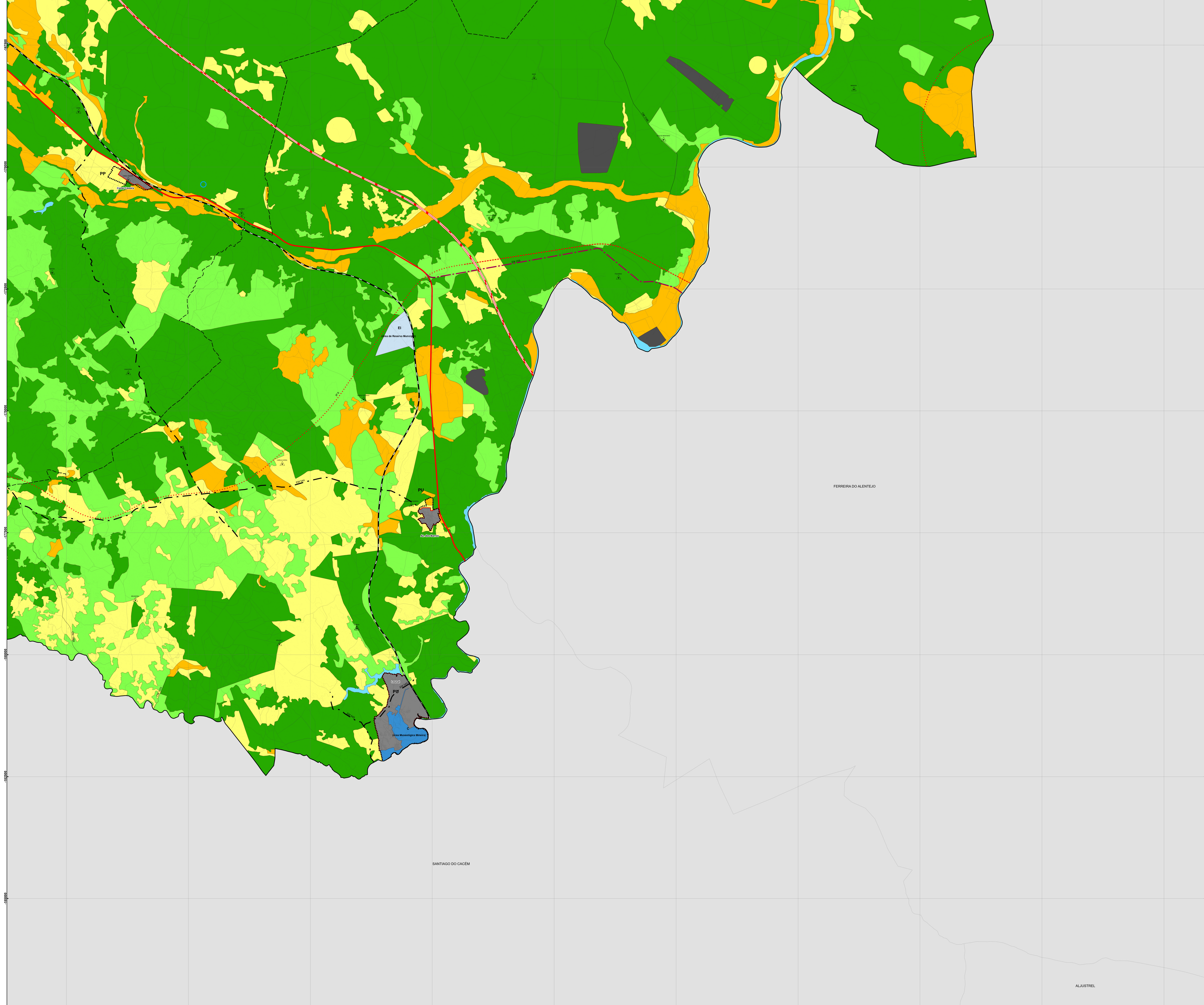
Gasoduto e Oleoduto

- Gasoduto | Oleoduto

PLANO DIRETOR MUNICIPAL DE GRÂNDOLA		1ª ALTERAÇÃO POR ADAPTAÇÃO	
PLANTA DE ORDENAMENTO		Proposta Final	
CLASSIFICAÇÃO E QUALIFICAÇÃO DO SOLO		Proposta Final	
Base Cartográfica	escala gráfica		
- Cartografia de Referência 1:10000 e 5000 atualizada, propriedade da DGT/CITMIAL; - Homologação pela DGT a 07/09/2011, nº96; - Sistema de Referência ETRS 1989 Portugal TM06, Datum D ETRS 1989	escala numérica 1:25000	nº desenho 1.4	
- Cartografia 1:10000 - Entidade Produtora Bom Portugal, Junho 2006; - Série Cartográfica Oficial Cartas de Portugal à escala 1:10000; - Exatidão Posicional (MNT) 1,7 m altimétrica e 1,5 m planimétrica; - Exatidão temática melhor ou igual a 95%	formato	data ago 2025	
- Cartografia 5000 atualizada - Entidade Produtora Bom Portugal, Julho 2010; - PPN das saídas gráficas = 24,40 m	CAOP 2016 - Entidade Produtora DGT.	verificação Câmara Municipal de Grândola	
- Câmara Municipal de Grândola	Câmara Municipal de Grândola	Câmara Municipal de Grândola	
<small> A elaboração do PDM e a sua alteração foram realizadas em conformidade com o Decreto-Lei nº 151/2013, de 18 de setembro, aprovado pelo Conselho de Ministros, e o Decreto-Lei nº 151/2013, de 18 de setembro, aprovado pelo Conselho de Ministros, e o Decreto-Lei nº 151/2013, de 18 de setembro, aprovado pelo Conselho de Ministros. </small>			

SANTIAGO DO CACÉM

SINES



Legenda

- SOLO URBANO**
- Aglomerados Urbanos [abrangidos por IGT específico em vigor]
 - Aglomerados Urbanos [não abrangidos por IGT específico]

Categorias de Uso do Solo Urbano

- Espaços Centrais
- Espaços Habitacionais
- Espaços de Atividades Económicas
- Espaços de Uso Especial - Equipamentos
- uet
- Espaços de Uso Especial - Turismo

SOLO RÚSTICO

Categorias de Uso do Solo Rústico

- Espaços Agrícolas**
- Espaços Agrícolas de Produção
 - Outros Espaços Agrícolas

Espaços Florestais

- de Proteção
- de Produção
- Agrossilvepastoril

Espaços Naturais e Paisagísticos

- de Proteção Total
- de Proteção Parcial
- Outros Espaços Naturais e Paisagísticos
- Espaços Naturais e Paisagísticos Costeiros

Espaços de Exploração de Recursos Energéticos e Geológicos

- Áreas de Exploração Consolidada de Massas Minerais

Outras Categorias de Solo Rústico

- Espaços Culturais
- Espaços de Ocupação Turística
- Espaços destinados a Equipamentos, Infraestruturas e Outras Estruturas ou Ocupações
- Aglomerados Rurais
- Áreas de Edificação Dispersa (AED)

ÁREAS DE INTERVENÇÃO

- Zona Costeira [2 Km]
- Faixa de Proteção da Zona Costeira [5 km] | PROTA

- Planos Especiais de Ordenamento do Território (PE)
- PORNES
- POC-EO (Zona Costeira)

- Área abrangida por IGT específico (PU / PPP)

- Unidades Operativas de Planeamento e Gestão [UOPG]
- Sernanias, Jogo da Bola e Barrerinhas
- Parque Empresarial e Logístico de Grândola
- Carretilhas Lagos Formosas
- Galá-Fonitarnhas
- Praia da Reposa

- Regime de Regularização de Atividades Económicas
- Zona de Elevada Pressão Turística

RECURSOS HÍDRICOS

- Captações de Água Subterrânea

BASE CARTOGRÁFICA

- Limite da Área do Município [CAOP 2016]
- Limite de Freguesia [CAOP 2016]
- Edificado
- Oceano
- Curva de Nível [equidistância 10m]
- Vértices Geodésicos

Rede Rodoviária

- Existente**
- Auto-Estrada (AE)
 - Itinerário Complementar (IC)
 - Estrada Nacional (EN) - Desclassificada sob jurisdição da IP
 - Estrada Regional (ER)
 - Estradas Municipais (EM)
 - Caminhos Municipais
 - Vias Urbanas e Caminhos Rurais

- Prevista**
- Vias Previstas (IPIC)

Rede Ferroviária

- Via-Férrea

Gasoduto e Oleoduto

- Gasoduto | Oleoduto

PLANO DIRETOR MUNICIPAL DE GRÂNDOLA		1ª ALTERAÇÃO POR ADAPTAÇÃO	
PLANTA DE ORDENAMENTO		Proposta Final	
CLASSIFICAÇÃO E QUALIFICAÇÃO DO SOLO			
Base Cartográfica	escala gráfica	m	
- Cartografia de Referência 1:10000 e 5000 atualizada, propriedade da DGT/CIGMIAL;	0 500 1000		
- Hidrografia pela DGT e 07/09/2015, IPDG;			
- Sistema de Referência ETRS 1989 Portugal TM06, Datum D ETRS 1989	escala numérica	1:25000	
- Cartografia 1:10000 - Entidade Produtora Bom Portugal, Junho 2006;	1:25000	1.5	
- Série Cartográfica Oficial Cartas de Portugal à escala 1:10000;	formato	A4 - 841x1189	
- Exatidão Posicional (MNT) 1,7 m altimétrica e 1,5 m planimétrica;	data	agosto 2025	
- Exatidão temática melhor ou igual a 95%	setor		
- Cartografia 5000 atualizada - Entidade Produtora Bom Portugal, Junho 2010;			
- PPN das saídas gráficas = 24,40 m			
- CAOP 2016 - Entidade Produtora DGT.			
coordenação	elaboração	verificação	
CMG	Câmara Municipal de Grândola	Câmara Municipal de Grândola	