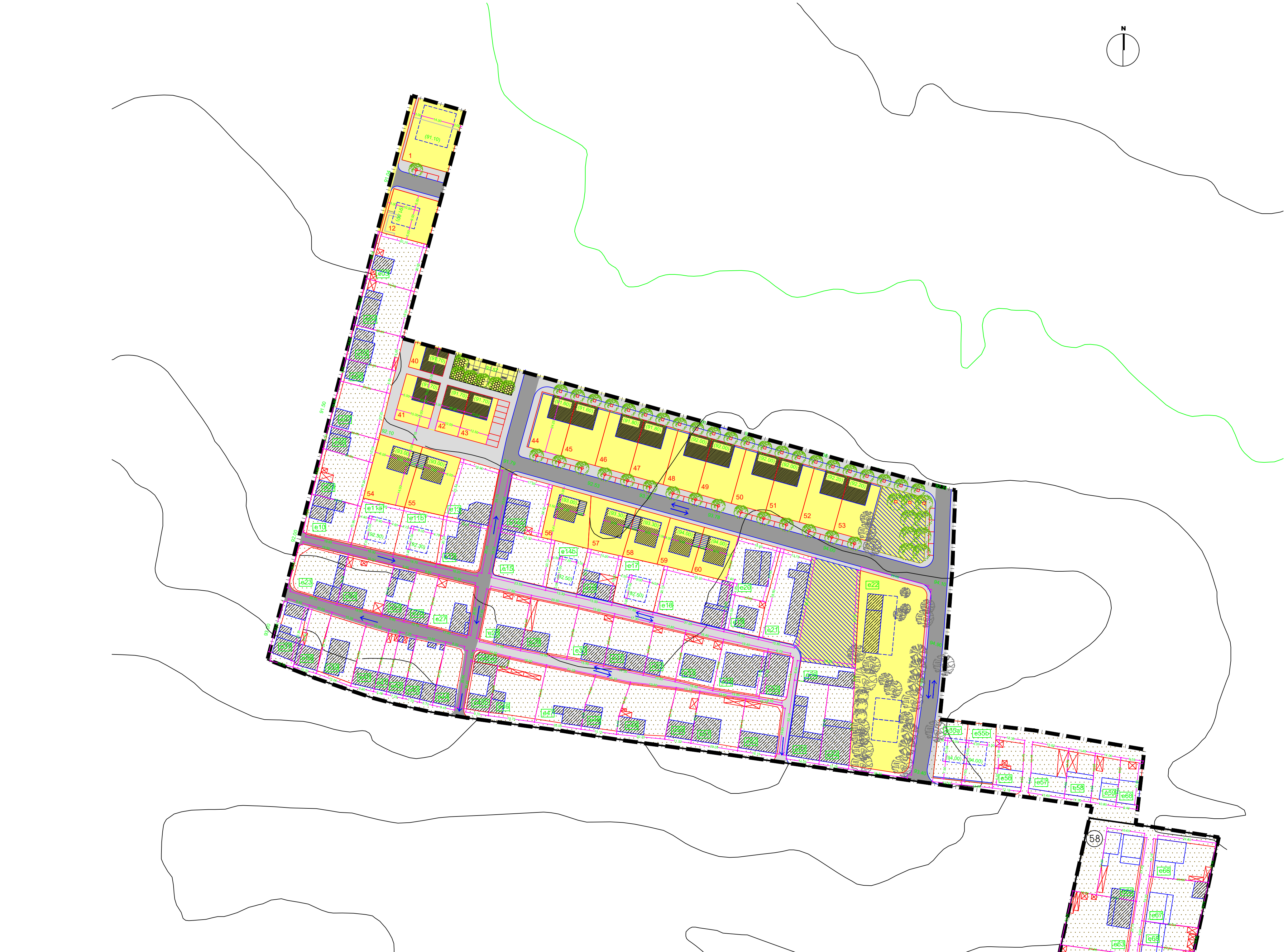
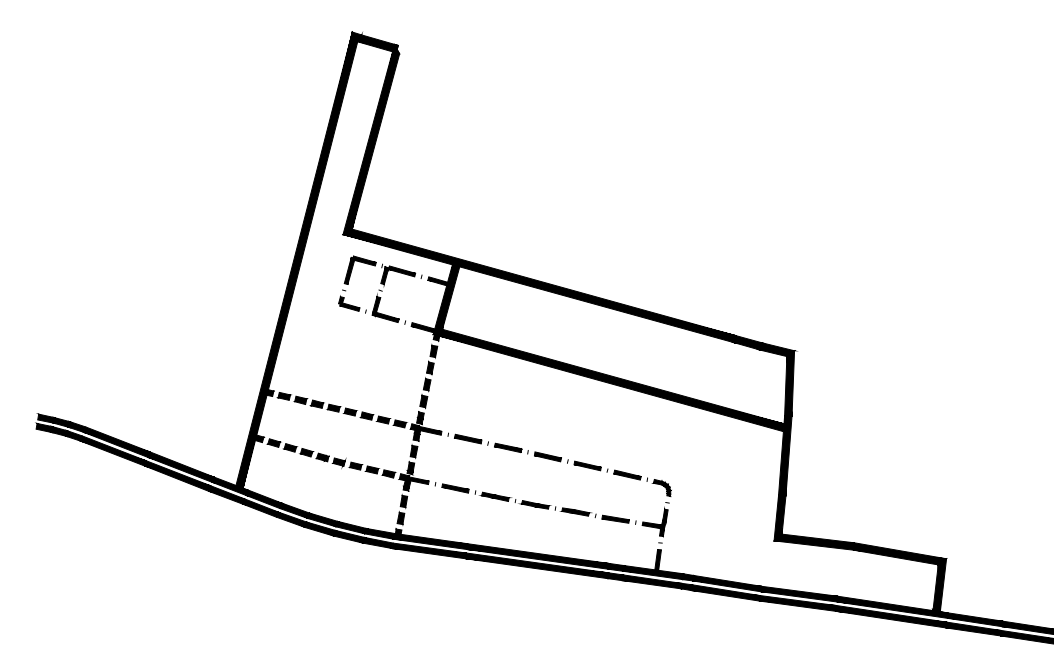


HIERARQUIA VIÁRIA PROPOSTA

- VIA DE ACESSO E ATRAVESAMENTO
- VIAS DISTRIBUIDORAS — 1º NÍVEL
- VIAS EXISTENTES DE LIGAÇÃO — 2º NÍVEL
- VIAS PRINCIPALMENTE PEDONAIS E DE ACESSO A LOTES — 3º NÍVEL

Projeção de Gauss - Elipsóide Internacional 1924
Datum: 73 - Origem das coordenadas: Ponto Central
Datum Altimétrico: Nacional; Marégrafo de Cascais



QUADRO SÍNTESE DE OCUPAÇÃO - ESPAÇO URBANIZÁVEL

Lote	Área do Lote (m²)	Área de Implantação Máxima (m²)	Área Bruta de Construção Máxima (m²)	Nº de Habitações	Nº de Comércio	Nº de Total	Nº de pisos	Nº de fogos	Lugares estacionamento Exigidos (4)	Afastamentos Mínimos (m)	uso	
									Prop. interior do lote	Fronte	Lateral	Travoso
1	959	210	250	0	250	2	1	2	2	10,0	3	5
2	-	-	-	-	-	-	-	-	-	-	-	-
3	-	-	-	-	-	-	-	-	-	-	-	-
4	-	-	-	-	-	-	-	-	-	-	-	-
5	-	-	-	-	-	-	-	-	-	-	-	-
6	-	-	-	-	-	-	-	-	-	-	-	-
7	-	-	-	-	-	-	-	-	-	-	-	-
8	-	-	-	-	-	-	-	-	-	-	-	-
9	-	-	-	-	-	-	-	-	-	-	-	-
10	-	-	-	-	-	-	-	-	-	-	-	-
11	-	-	-	-	-	-	-	-	-	-	-	-
12	386	90	90	0	90	1	1	1	1	3,0	3	5
13	-	-	-	-	-	-	-	-	-	-	-	-
14	-	-	-	-	-	-	-	-	-	-	-	-
15	-	-	-	-	-	-	-	-	-	-	-	-
16	-	-	-	-	-	-	-	-	-	-	-	-
17	-	-	-	-	-	-	-	-	-	-	-	-
18	-	-	-	-	-	-	-	-	-	-	-	-
19	-	-	-	-	-	-	-	-	-	-	-	-
20	-	-	-	-	-	-	-	-	-	-	-	-
21	-	-	-	-	-	-	-	-	-	-	-	-
22	-	-	-	-	-	-	-	-	-	-	-	-
23	-	-	-	-	-	-	-	-	-	-	-	-
24	-	-	-	-	-	-	-	-	-	-	-	-
25	-	-	-	-	-	-	-	-	-	-	-	-
26	-	-	-	-	-	-	-	-	-	-	-	-
27	-	-	-	-	-	-	-	-	-	-	-	-
28	-	-	-	-	-	-	-	-	-	-	-	-
29	-	-	-	-	-	-	-	-	-	-	-	-
30	-	-	-	-	-	-	-	-	-	-	-	-
31	-	-	-	-	-	-	-	-	-	-	-	-
32	-	-	-	-	-	-	-	-	-	-	-	-
33	-	-	-	-	-	-	-	-	-	-	-	-
34	-	-	-	-	-	-	-	-	-	-	-	-
35	-	-	-	-	-	-	-	-	-	-	-	-
36	-	-	-	-	-	-	-	-	-	-	-	-
37	-	-	-	-	-	-	-	-	-	-	-	-
38	-	-	-	-	-	-	-	-	-	-	-	-
39	-	-	-	-	-	-	-	-	-	-	-	-
40	165	110	90	0	90	2	1	4	0	0,0	0	5
41	300	100	90	0	90	2	1	4	0	0,0	0	5
42	200	90	90	0	90	2	1	4	0	0,0	0	5
43	250	100	90	0	90	2	1	4	0	0,0	0	5
44	364	100	150	0	150	2	1	2	1	0,0	3	5
45	364	100	150	0	150	2	1	2	1	0,0	3	5
46	364	100	150	0	150	2	1	2	1	0,0	3	5
47	364	100	150	0	150	2	1	2	1	0,0	3	5
48	364	100	150	0	150	2	1	2	1	0,0	3	5
49	364	100	150	0	150	2	1	2	1	0,0	3	5
50	364	100	150	0	150	2	1	2	1	0,0	3	5
51	364	100	150	0	150	2	1	2	1	0,0	3	5
52	364	100	150	0	150	2	1	2	1	0,0	3	5
53	364	100	150	0	150	2	1	2	1	0,0	3	5
54	602	90	90	0	90	1	1	1	1	3,0	3	5
55	443	90	90	0	90	1	1	1	1	3,0	3	5
56	416	90	90	0	90	1	1	1	1	3,0	3	5
57	379	90	90	0	90	1	1	1	1	3,0	3	5
58	312	90	90	0	90	1	1	1	1	3,0	3	5
59	304	90	90	0	90	1	1	1	1	3,0	3	5
60	432	90	90	0	90	1	1	1	1	3,0	3	5
62	2216	166	500	0	500	1	2	3	3	3,0	3	5
Totais	30323	7186	8860	720	9580	2	62	118	66			

(0) - Numeração de lotes propostos (espaço urbanizável)
e00 - Numeração de lotes existentes
*1) - Não inclui a área destinada ao abrigo de veículos, que não conta para área bruta de construção
*2) - Habitações agregadas com estacionamento definido na planta de implantação
*3) - Inclui a área destinada a garagem inserida na construção
*4) - De acordo com a portaria nº 1136/01 - os lugares não incluídos no lote estão assegurados na via pública
*5) - Sem prejuízo das polígonos mistos de implantação de lotes
*6) - Variável de acordo com implantação
** (Revogado)

QUADRO SÍNTESE DE OCUPAÇÃO - ESPAÇO URBANO

Lote (1)	Área Lote (m²)	Área de Implantação Máxima (m²) (2)	Área Bruta de Construção Máxima (m²) (3)	Nº de Habitações	Nº de Comércio	Nº de Total	Nº de pisos	Nº de fogos	Lugares Estacionamento (4)	Afastamentos Mínimos (m) (5)	uso	
									Prop. interior do lote	Fronte	Lateral	Travoso
e03	400	120	120	1	1	1	1	3	3	3	6	
e04	400	120	163	2	1	1	1	3	3	3	6	
e05	300	119	119	1	1	1	1	3	3	3	6	
e06	200	64	64	1	1	1	1	3	3	3	6	
e07	411	123	123	1	1	1	1	3	3	3	6	
e08	200	60	60	1	1	1	1	3	3	3	6	
e09	389	117	117	1	1	1	1	3	3	3	6	
e10	330	113	113	1	1	1	1	3	3	3	6	
e11a (*)	359	90	90	1	1	1	1	3	3	3	6	
e11b (*)	360	90	90	1	1	1	1	3	3	3	6	
e12	380	191	287	2	1	1	1	3	3	3	6	
e13	448	134	134	1	1	1	1	3	3	3	6	
e14a	402	132	198	2	1	1	1	3	3	3	6	
e14b (*)	275	80	80	1	1	1	1	3	3	3	6	
e15	466	140	140	2	1	1	1	3	3	3	6	
e16	300	132	132	1	1	1	1	3	3	3	6	
e17	360	90	90	1	1	1	1	3	3	3	6	
e18	613	184	220	2	1	1	1	3	3	3	6	
e19	226	79	79	1	1	1	1	3	3	3	6	
e20	434	159	159	1	0	1	1	3	3	3	6	(armazém)
e21	575	179	179	1	1	1	1	3	3	3	6	
e23	382	115	165	2	1	1	1	3	3	3	6	
e24	390	117	182	2	1	1	1	3	3	3	6	
e25	199	121	182	2	1	1	1	3	3	3	6	
e26	200	60	60	1	1	1	1	3	3	3	6	
e27	343	103	131	2	1	1	1	3	3	3	6	
e28	382	115	115	1	1	1	1	3	3	3	6	
e29	430	129	129	1	1	1	1	3	3	3	6	
e30	313	94	94	1	1	1	1	3	3	3	6	
e31	353	119	119	1	1	1	1	3	3	3	6	
e32	278	83	83	1	1	1	1	3	3	3	6	
e33	300	115	173	2	1	1	1	3	3	3	6	
e34	391	209	313	2	1	1	1	3	3	3	6	
e35	170	164	164	1	0	1	1	3	3	3	6	(comércio)
e36	202	91	91	1	0	1	1	3	3	3	6	(comércio)
e37	222	163	163	1	1	1	1	3	3	3	6	
e38	240	85	85	1	1	1	1	3	3	3	6	
e39	381	117	117	1	1	1	1	3	3	3	6	
e40	247	74	74	1	1	1	1	3	3	3	6	
e41	123	39	78	2	1	1	1	3	3	3	6	
e42	176	70	70	1	1	1	1	3	3	3	6	
e43	314	109	109	1	1	1	1	3	3	3	6	
e44	217	69	69	1	0	1	1	3	3	3	6	(armazém)
e45a	59	59	59	1	1	1	1	3	3	3	6	
e45b (*)	200	136	204	2	1	1	1	3	3	3	6	
e46	448	134	134	2	1	1	1	3	3	3	6	
e47	447	134	134	1	1	1	1	3	3	3	6	
e48	313	94	94	1	1	1	1	3	3	3	6	
e49	419	126	126	1	1	1	1	3	3	3	6	
e50	214	77	116	2	1	1	1	3	3	3	6	
e51	400	120	181	2	1	1	1	3	3	3	6	
e52	312	118	118	1	1	1	1	3	3	3	6	
e53	439	235	235	1	1	1	1	3	3	3	6	
e54	391	225	225	1	1	1	1	3	3	3	6	
e55a (*)	306	90	90	1	1	1	1	3	3	3	6	
e55b (*)	300	90	90	1	1	1	1	3	3	3	6	
e56	229	84	84	1	1	1	1	3	3	3	6	
e57	285	103	103	1	1	1	1	3	3	3	6	
e58	296	108	108	1	1	1	1	3	3	3	6	
e59	197	70	70	1	1	1	1	3	3	3	6	
e60	167	89	89	1	0	1	1	3	3	3	6	(armazém)
e61	361	90	90	1	1	1	1	3	3	3	6	
e62	434	212	317	2	1	1	1	3	3	3	6	
e63	620	186	186	2	1	1	1	3	3	3	6	
e64	399	120	142	2	1	1	1	3	3	3	6	
e65	489	149	297	2	1	1	1	3	3	3	6	
e66	382	171	257	2	1	1	1	3	3	3	6	
e67	451	166	166	1	1	1	1	3	3	3	6	
e68	224	85	85	1	1	1	1	3	3	3	6	
e69	219	84	84	1	1	1	1	3	3	3	6	
e70</												